

СОГЛАСОВАННО:

Начальник отдела образования  
Нефтекумского муниципального округа

Э.И. Лиманова

«10» января 2024 г.



УТВЕРЖДАЮ:

Директор МКОУ СОШ №13

Ф.К. Муслимова

«10» января 2024 г.



## ПАСПОРТ №1

доступности объекта социальной инфраструктуры  
муниципального казенного общеобразовательного учреждения  
«Средняя общеобразовательная школа №13»

### 1. Общие сведения об объекте

- 1.1. Наименование (вид) объекта Муниципальное казенное общеобразовательное учреждение «Средняя общеобразовательная школа №13» а. Новкус - Артезиан
- 1.2. Адрес объекта 356876, Российская Федерация, Ставропольский край, Нефтекумский район а. Новкус – Артезиан ул.Комсомольская 32 А
- 1.3. Сведения о размещении объекта:  
- отдельно стоящее здание 2 этажа, 1912 кв.м  
- часть здания \_\_\_\_\_ этажей (или на \_\_\_\_\_ этаже), \_\_\_\_\_ кв.м  
- наличие прилегающего земельного участка (да, нет); да, 6148 кв.м
- 1.4. Год постройки здания 2002, последнего капитального ремонта нет
- 1.5. Дата предстоящих плановых ремонтных работ: текущего 2024, капитального нет
- 1.6. Название организации (учреждения) Муниципальное казенное общеобразовательное учреждение «Средняя общеобразовательная школа №13», МКОУ СОШ №13  
(полное юридическое наименование – согласно Уставу, краткое наименование)
- 1.7. Юридический адрес организации (учреждения) 356876, Российская Федерация, Ставропольский край, Нефтекумский район а.Новкус – Артезиан ул.Комсомольская 32 А
- 1.8. Основание для пользования объектом (оперативное управление, аренда, собственность) оперативное управление
- 1.9. Форма собственности (государственная, негосударственная) государственная
- 1.10. Территориальная принадлежность (федеральная, региональная, муниципальная) муниципальная
- 1.11. Вышестоящая организация отдел образования администрации Нефтекумского городского округа Ставропольского края
- 1.12. Адрес вышестоящей организации, другие координаты 356884, РФ, Ставропольский край, Нефтекумский район, г. Нефтекумск, микрорайон 2, дом 11.

### 2. Характеристика деятельности организации на объекте (по обслуживанию населения)

- 2.1. Сфера деятельности образование  
(здравоохранение, образование, социальная защита, физическая культура и спорт, культура, связь и информация, транспорт, жилой фонд, потребительский рынок и сфера услуг, другое)
- 2.2. Виды оказываемых услуг образовательные услуги
- 2.3. Форма оказания услуг: на объекте  
(на объекте, с длительным пребыванием, в т.ч. проживанием, на дому, дистанционно)
- 2.4. Категории обслуживаемого населения по возрасту: (дети, взрослые трудоспособного возраста, пожилые; все возрастные категории):
- 2.5. Категории обслуживаемых инвалидов: инвалиды, передвигающиеся на коляске, инвалиды с нарушениями опорно-двигательного аппарата; нарушениями зрения, нарушениями слуха, нарушениями умственного развития: нарушениями слуха -1 чел, инвалиды с нарушением опорно-двигательного аппарата – 1 чел, нарушениями умственного развития – 7 чел.
- 2.6. Плановая мощность: посещаемость (количество обслуживаемых в день), вместимость, пропускная способность 370 мест



2.7. Участие в исполнении ИПР инвалида, ребенка-инвалида (да, нет)- да

### 3. Состояние доступности объекта

3.1 Путь следования к объекту пассажирским транспортом от остановки – ул.Комсомольская, 32

А  
(описать маршрут движения с использованием пассажирского транспорта)

наличие адаптированного пассажирского транспорта к объекту нет

3.2 Путь к объекту от ближайшей остановки пассажирского транспорта:

3.2.1. расстояние до объекта от остановки транспорта 150 м

3.2.2. время движения (пешком) 5 мин

3.2.3. наличие выделенного от проезжей части пешеходного пути (да, нет) нет

3.2.4. Перекрестки: нерегулируемые; регулируемые, со звуковой сигнализацией, таймером; нет

3.2.5. Информация на пути следования к объекту: акустическая, тактильная, визуальная; нет

3.2.6. Перепады высоты на пути: нет

Их обустройство для инвалидов на коляске: нет

3.3. Организация доступности объекта для инвалидов – форма обслуживания \*

№	Категория инвалидов (вид нарушения)	Вариант организации доступности объекта (формы обслуживания) *
	Все категории инвалидов и МГН	
1	в том числе инвалиды:	<b>А</b>
2	передвигающиеся на креслах-колясках	
3	с нарушениями опорно-двигательного аппарата	<b>А</b>
4	с нарушениями зрения	
5	с нарушениями слуха	<b>А</b>
6	с нарушениями умственного развития	

\* - указывается один из вариантов: «А», «Б», «ДУ», «ВНД»

3.4 Состояние доступности основных структурно-функциональных зон

№	Основные структурно-функциональные зоны	Состояние доступности, в том числе для основных категорий инвалидов **
1	Территория, прилегающая к зданию (участок)	<b>Д-И (К, О, С)</b> с нарушениями опорно-двигательного аппарата
2	Вход (входы) в здание	<b>Д-И (К, О, С)</b> с нарушениями опорно-двигательного аппарата
3	Путь (пути) движения внутри здания (в т.ч. пути эвакуации)	<b>ДП-В</b>
4	Зона целевого назначения здания (целевого посещения объекта)	<b>ДП-В</b>
5	Санитарно-гигиенические помещения	<b>ДЧ-В</b>
6	Система информации и связи (на всех зонах)	<b>ДП-В</b>
7	Пути движения к объекту (от остановки транспорта)	<b>ДЧ-В (К, О, С, Г, У)</b> (с нарушениями опорно-двигательного аппарата)

\*\* Указывается:

ДП-В - доступно полностью всем; ДП-И (К, О, С, Г, У) – доступно полностью избирательно (указать категории инвалидов); ДЧ-В - доступно частично всем; ДЧ-И (К, О, С, Г, У) – доступно частично избирательно (указать категории инвалидов); ДУ - доступно условно, ВНД – временно недоступно

3.5. Итоговое заключение о состоянии доступности объекта: МКОУ СОШ №13 а. Новкус - Артезиан ДП-В кроме территории, прилегающей к зданию (участок), входа (входы) в здание, санитарно-гигиенические помещения ДЧ-И (К, О, С, )

### 4. Управленческое решение



4.1. Рекомендации по адаптации основных структурных элементов объекта

№	Основные структурно-функциональные зоны объекта	Рекомендации по адаптации объекта (вид работы)*
1	Территория, прилегающая к зданию (участок)	не нуждается
2	Вход (входы) в здание	нуждается
3	Путь (пути) движения внутри здания (в т.ч. пути эвакуации)	ремонт текущий
4	Зона целевого назначения здания (целевого посещения объекта)	нуждается
5	Санитарно-гигиенические помещения	нуждается
6	Система информации на объекте (на всех зонах)	нуждается
7	Пути движения к объекту (от остановки транспорта)	не нуждается
	Все зоны и участки	зона прилегающей территории к зданию – нуждается в ремонте (текущий, капитальный)

\*- указывается один из вариантов (видов работ): не нуждается; ремонт (текущий, капитальный); индивидуальное решение с ТСР; технические решения невозможны – организация альтернативной формы обслуживания

4.2. Период проведения работ **При наличии финансовых средств** в рамках исполнения

(указывается наименование документа: программы, плана)

4.3. Ожидаемый результат (по состоянию доступности) после выполнения работ по адаптации **Доступность территории для всех групп инвалидов ДП-В**

Оценка результата исполнения программы, плана (по состоянию доступности)

4.4. Для принятия решения требуется, не требуется (нужное подчеркнуть):

Согласование **требуется финансирование**

Имеется заключение уполномоченной организации о состоянии доступности объекта

(наименование документа и выдавшей его организации, дата), прилагается

4.5. Информация размещена (обновлена) на Карте доступности субъекта РФ дата с 2018 года <http://dsreda.stavregion.ru/>

### 5. Особые отметки

Паспорт сформирован на основании:

1. Анкета (информация об объекте социальной инфраструктуры) к паспорту доступности ОСИ от «10» января 2024 г.,

2. Акта обследования объекта №1 от «10» января 2024 г.



УТВЕРЖДАЮ  
Директор МКОУ СОШ №13  
Ф. И. Муслимова



**Анкета**  
**(информация об объекте социальной инфраструктуры)**  
**к паспорту доступности ОСИ**

**1. Общие сведения об объекте**

1.1. Наименование (вид) объекта Муниципальное казенное общеобразовательное учреждение «Средняя общеобразовательная школа №13»

1.2. Адрес объекта 356876, Российская Федерация, Ставропольский край, Нефтекумский район а.Новкус – Артезиан ул.Комсомольская 32 А

1.3. Сведения о размещении объекта:

- отдельно стоящее здание 2 этажа, 1912 кв.м

- часть здания \_\_\_\_\_ этажей (или на \_\_\_\_\_ этаже), \_\_\_\_\_ кв. м

- наличие прилегающего земельного участка (да, нет); да, 6148 кв. м

1.4. Год постройки здания 2002, последнего капитального ремонта нет

1.5. Дата предстоящих плановых ремонтных работ: текущего 2024, капитального нет

сведения об организации, расположенной на объекте

**Сведения об организации, расположенной на объекте**

1.6. Название организации (учреждения) Муниципальное казенное общеобразовательное учреждение «Средняя общеобразовательная школа №13»

(полное юридическое наименование – согласно Уставу, краткое наименование)

1.7. Юридический адрес организации (учреждения) 356876, Российская Федерация, Ставропольский край, Нефтекумский район а.Новкус – Артезиан ул.Комсомольская 32 А  
адрес электронной почты Naschool13@yandex.ru

1.8. Основание для пользования объектом (оперативное управление, аренда, собственность) оперативное управление

1.9. Форма собственности (государственная, негосударственная) государственная

1.10. Территориальная принадлежность (федеральная, региональная, муниципальная) муниципальная

1.11. Вышестоящая организация отдел образования администрации Нефтекумского городского округа Ставропольского края

1.12. Адрес вышестоящей организации, другие координаты 356884, РФ, Ставропольский край, Нефтекумский район, г. Нефтекумск, микрорайон 2, дом 11.

**2. Характеристика деятельности организации на объекте**

2.1. Сфера деятельности

образование

(здравоохранение, образование, социальная защита, физическая культура и спорт, культура, связь и информация, транспорт, жилой фонд, потребительский рынок и сфера услуг, другое)

2.2. Виды оказываемых услуг образовательные услуги

2.3. Форма оказания услуг: на объекте

(на объекте, с длительным пребыванием, в т.ч. проживанием, на дому, дистанционно)

2.4. Категории обслуживаемого населения по возрасту: (дети, взрослые трудоспособного возраста, пожилые; все возрастные категории): дети

2.5. Категории обслуживаемых инвалидов: инвалиды, передвигающиеся на коляске, инвалиды с нарушениями опорно-двигательного аппарата; нарушениями зрения, нарушениями слуха, нарушениями умственного развития: нарушениями слуха, инвалиды с нарушением опорно-двигательного аппарата.

2.6. Плановая мощность: посещаемость (количество обслуживаемых в день), вместимость, пропускная способность 370

2.7. Участие в исполнении ИПР инвалида, ребенка-инвалида (да, нет) да



### 3. Состояние доступности объекта для инвалидов и других маломобильных групп населения (МГН)

#### 3.1 Путь следования к объекту пассажирским транспортом от остановки – ул. Комсомольская 32 А

(описать маршрут движения с использованием пассажирского транспорта)

наличие адаптированного пассажирского транспорта к объекту **нет**

#### 3.2 Путь к объекту от ближайшей остановки пассажирского транспорта:

3.2.1. расстояние до объекта от остановки транспорта **150 м**

3.2.2. время движения (пешком) **5 мин**

3.2.3. наличие выделенного от проезжей части пешеходного пути (да, нет) **да**

3.2.4. Перекрестки: **нерегулируемые**; регулируемые, со звуковой сигнализацией, таймером; **нет**

3.2.5. Информация на пути следования к объекту: *акустическая, тактильная, визуальная*; **нет**

3.2.6. Перепады высоты на пути: **нет**

Их обустройство для инвалидов на коляске: **да**

#### 3.3. Вариант организации доступности объекта (формы обслуживания)\* с учетом СП 35-101-2001

№	Категория инвалидов (вид нарушения)	Вариант организации доступности объекта
1	Все категории инвалидов и МГН	А
	<i>в том числе инвалиды:</i>	
2	передвигающиеся на креслах-колясках	А
3	с нарушениями опорно-двигательного аппарата	
4	с нарушениями зрения	
5	с нарушениями слуха	А
6	с нарушениями умственного развития	

\* - указывается один из вариантов: «А», «Б», «ДУ», «ВНД»

#### 4. Управленческое решение (предложения по адаптации основных структурных элементов объекта)

№	Основные структурно-функциональные зоны объекта	Рекомендации по адаптации объекта (вид работы)*
1	Территория, прилегающая к зданию (участок)	не нуждается
2	Вход (входы) в здание	
3	Путь (пути) движения внутри здания (в т.ч. пути эвакуации)	нуждается нуждается
4	Зона целевого назначения (целевого посещения объекта)	нуждается
5	Санитарно-гигиенические помещения	
6	Система информации на объекте (на всех зонах)	нуждается
7	Пути движения к объекту (от остановки транспорта)	нуждается
8	Все зоны и участки	не нуждается

\*- указывается один из вариантов (видов работ): не нуждается; ремонт (текущий, капитальный); индивидуальное решение с ТСР; технические решения невозможны – организация альтернативной формы обслуживания

Размещение информации на Карте доступности субъекта РФ согласовано

<http://dsreda.stavregion.ru/> дата с 2018 года, изменения внесены 25 декабря 2023 года.

**Муслимова Фарида Касимовна, директор МКОУ СОШ №13, 8(86558) 58-2-10**

(подпись, Ф.И.О., должность; координаты для связи уполномоченного представителя объекта)





УТВЕРЖДАЮ

Директор МКОУ СОШ №13

Ф.К.Муслимова

«10» января 2024 г.

**Акт обследования  
объекта социальной инфраструктуры  
к паспорту доступности ОСИ № 1**

«10» января 2024 г.

**1. Общие сведения об объекте**

- 1.1. Наименование (вид) объекта Муниципальное казенное общеобразовательное учреждение «Средняя общеобразовательная школа №13»
- 1.2. Адрес объекта 356876, Российская Федерация, Ставропольский край, Нефтекумский район а.Новкус – Артезиан ул.Комсомольская 32 Адрес электронной почты Naschool13@yandex.ru
- 1.3. Сведения о размещении объекта:  
 - отдельно стоящее здание 2 этажа, 1912 кв.м  
 - часть здания \_\_\_\_\_ этажей (или на \_\_\_\_\_ этаже), \_\_\_\_\_ кв.м  
 - наличие прилегающего земельного участка (да, нет); да, 6148 кв.м
- 1.4. Год постройки здания 1972, последнего капитального ремонта капитального нет
- 1.5. Дата предстоящих плановых ремонтных работ: текущего 2024, капитального нет
- 1.6. Название организации (учреждения), (полное юридическое наименование – согласно Уставу, краткое наименование) Муниципальное казенное общеобразовательное учреждение «Средняя общеобразовательная школа №13» МКОУ СОШ №13
- 1.7. Юридический адрес организации (учреждения) 356876, Российская Федерация, Ставропольский край, Нефтекумский район а.Новкус – Артезиан ул.Комсомольская 32 Адрес электронной почты Naschool13@yandex.ru

**2. Характеристика деятельности организации на объекте**

- 2.1. Сфера деятельности образование  
 (здравоохранение, образование, социальная защита, физическая культура и спорт, культура, связь и информация, транспорт, жилой фонд, потребительский рынок и сфера услуг, другое)
- 2.2. Виды оказываемых услуг образовательные услуги
- 2.3. Форма оказания услуг: на объекте  
 (на объекте, с длительным пребыванием, в т.ч. проживанием, на дому, дистанционно)
- 2.4. Категории обслуживаемого населения по возрасту: (дети, взрослые трудоспособного возраста, пожилые; все возрастные категории): дети
- 2.5. Категории обслуживаемых инвалидов: инвалиды, передвигающиеся на коляске, инвалиды с нарушениями опорно-двигательного аппарата; нарушениями зрения, нарушениями слуха, нарушениями умственного развития; нарушениями слуха, инвалиды с нарушениями опорно-двигательного аппарата.
- 2.6. Плановая мощность: посещаемость (количество обслуживаемых в день), вместимость, пропускная способность 370
- 2.7. Участие в исполнении ИПР инвалида, ребенка-инвалида (да, нет) да

**3. Состояние доступности объекта**

- 3.1 Путь следования к объекту пассажирским транспортом от остановки – ул.Комсомольской 32 А  
 (описать маршрут движения с использованием пассажирского транспорта)  
 наличие адаптированного пассажирского транспорта к объекту нет
- 3.2 Путь к объекту от ближайшей остановки пассажирского транспорта:
- 3.2.1. расстояние до объекта от остановки транспорта 150 м



3.2.2. время движения (пешком) **5 мин**

3.2.3. наличие выделенного от проезжей части пешеходного пути (да, нет) **нет**,

3.2.4. Перекрестки: **нерегулируемые**; регулируемые, со звуковой сигнализацией, таймером; **нет**

3.2.5. Информация на пути следования к объекту: *акустическая, тактильная, визуальная*; **нет**

3.2.6. Перепады высоты на пути: **нет**

Их обустройство для инвалидов на коляске: **нет**

### 3.3. Организация доступности объекта для инвалидов – форма обслуживания

№	Категория инвалидов (вид нарушения)	Вариант организации доступности объекта
1	Все категории инвалидов и МГН <i>в том числе инвалиды:</i>	
		<b>A</b>
2	передвигающиеся на креслах-колясках	
3	с нарушениями опорно-двигательного аппарата	<b>A</b>
4	с нарушениями зрения	
5	с нарушениями слуха	<b>A</b>
6	с нарушениями умственного развития	

\* - указывается один из вариантов: «А», «Б», «ДУ», «ВНД»

### 3.4 Состояние доступности основных структурно-функциональных зон

№ п/п	Основные структурно-функциональные зоны	Состояние доступности, в том числе для основных категорий инвалидов**	Приложение	
			№ на плане	№ фото
1	Территория, прилегающая к зданию (участок)	<b>не нуждается</b>		
2	Вход (входы) в здание	<b>не нуждается</b>		
3	Путь (пути) движения внутри здания (в т.ч. пути эвакуации)	<b>не нуждается</b>		
4	Зона целевого назначения здания (целевого посещения объекта)	<b>нуждается</b>		
5	Санитарно-гигиенические помещения	<b>нуждается</b>		
6	Система информации и связи (на всех зонах)	<b>не нуждается</b>		
7	Пути движения к объекту (от остановки транспорта)	<b>не нуждается</b>		

\*\* Указывается: ДП-В - доступно полностью всем; ДП-И (К, О, С, Г, У) – доступно полностью избирательно (указать категории инвалидов); ДЧ-В - доступно частично всем; ДЧ-И (К, О, С, Г, У) – доступно частично избирательно (указать категории инвалидов); ДУ - доступно условно, ВНД - недоступно

3.5. Итоговое заключение о состоянии доступности объекта: МКОУ СОШ №13 а. Новкус - Артезиан ДП-В кроме территории, прилегающей к зданию (участок), входа (входы) в здание, санитарно-гигиенические помещения ДЧ-И (К, О, С,)

### 4. Управленческое решение (проект)

#### 4.1. Рекомендации по адаптации основных структурных элементов объекта:

№	Основные структурно-функциональные зоны объекта	Рекомендации по адаптации объекта (вид работы)*
1	Территория, прилегающая к зданию (участок)	<b>ремонт (текущий, капитальный)</b>
2	Вход (входы) в здание	<b>не нуждается</b>
3	Путь (пути) движения внутри здания (в т.ч. пути эвакуации)	<b>не нуждается</b>
4	Зона целевого назначения здания (целевого посещения объекта)	<b>не нуждается</b>
5	Санитарно-гигиенические помещения	<b>не нуждается</b>
6	Система информации на объекте (на всех зонах)	<b>не нуждается</b>
7	Пути движения к объекту (от остановки транспорта)	<b>не нуждается</b>
8.	Все зоны и участки	<b>зона прилегающей территории к зданию – нуждается в ремонте (текущий, капитальный)</b>

\*- указывается один из вариантов (видов работ): не нуждается; ремонт (текущий, капитальный); индивидуальное решение с ТСР; технические решения невозможны – организация альтернативной формы обслуживания

#### 4.2. Период проведения работ **При наличии финансовых средств**



в рамках исполнения \_\_\_\_\_

(указывается наименование документа: программы, плана)

4.3 Ожидаемый результат (по состоянию доступности) после выполнения работ по адаптации **доступность объекта для инвалидов С,Г,У**

Оценка результата исполнения программы, плана (по состоянию доступности) **удовлетворительно**

4.4. Для принятия решения требуется, не требуется (нужное подчеркнуть):

4.4.1. согласование на Комиссии \_\_\_\_\_

(наименование Комиссии по координации деятельности в сфере обеспечения доступной среды жизнедеятельности для инвалидов и других МГН) **не требуется**

4.4.2. согласование работ с надзорными органами (в сфере проектирования и строительства, архитектуры, охраны памятников, другое - указать) **не требуется**

4.4.3. техническая экспертиза; разработка проектно-сметной документации; **не требуется**

4.4.4. согласование с вышестоящей организацией (собственником объекта); **не требуется**

4.4.5. согласование с общественными организациями инвалидов **не требуется**

4.4.6. другое

Имеется заключение уполномоченной организации о состоянии доступности объекта (наименование документа и выдавшей его организации, дата), прилагается \_\_\_\_\_

4.7. Информация может быть размещена (обновлена) на Карте доступности субъекта РФ

<http://dsreda.stavregion.ru/> дата с 2018 года

### 5. Особые отметки

Приложения:

Результаты обследования:

1. Территории, прилегающей к объекту

2. Входа (входов) в здание

3. Путей движения внутри здания

4. Зоны целевого назначения объекта

5. Санитарно-гигиенических помещений

6. Системы информации на объекте

7. Результаты фотофиксации на объекте МКОУ СОШ №13

на 3 л.

8. План территории МКОУ СОШ №13

на 1 л.

9. Поэтажный план МКОУ СОШ №13

на 1 л.

Заместитель директора по УВР

Байрамалиева Райсалат Жамаладиновна

(Должность, Ф.И.О.)

(Подпись)

Заместитель директора по АХР

Аблезова Джамиля Хайдарбиевна

(Должность, Ф.И.О.)

(Подпись)

Руководитель

Директор – Муслимова Фаридка Касимовна

(Должность, Ф.И.О.)

(Подпись)

В том числе:

Представитель Нефтекумской ГО МО СК региональной  
организации общероссийской общественной организации

"Всероссийское общество инвалидов" Коченова Е.И.

(Должность, Ф.И.О.)

(Подпись)

Управленческое решение согласовано «10» января 2024 г.

комиссией для обследования объекта социальной инфраструктуры к паспорту доступности  
ОСИ



**I Результаты обследования:**

1. Территории, прилегающей к зданию (участка)
2. Муниципальное казенное общеобразовательное учреждение  
«Средняя общеобразовательная школа №13»

Ставропольский край Нефтекумский район а.Новкус – Артезиан улица Комсомольская  
**32А**

№	Наименование функционально-планировочного элемента	Наличие элемента			Выявленные нарушения и замечания		Работы по адаптации объектов	
		есть/нет	№ на плане	№ фото	Содержание	Значимо для инвалида (категория)	Содержание	Виды работ
1.1	Вход (входы) на территорию	есть	План №1 (1)	1	Неровность дороги (повреждение асфальтного покрытия)	К,О,Г,У,С	Асфальтирование территории	ремонт (текущий, капитальный)
1.2	Путь (пути) движения на территории	есть	План №1 (2,3,4)	2,3,4	Неровность дороги, дорожек к прогулочным участкам (повреждение асфальтного покрытия)	К,О,Г,У,С	Асфальтирование территории	ремонт (текущий, капитальный)
1.3	Лестница (наружная)	есть	План №1 (5,6)	5,6	-	-	-	-
1.4	Пандус (наружный)	есть	План №1 (7)	7	-	-	-	-
1.5	Автостоянка и <u>парковка</u>	есть			территория не принадлежит учреждению			
1.6	Общие требования к зоне							

**II Заключение по зоне:**

Наименование структурно-функциональной зоны	Состояние доступности* (к пункту 3.4 Акта обследования ОСИ)	Приложение		Рекомендации по адаптации (вид работы)** к пункту 4.1 Акта обследования ОСИ
		№ на плане	№ фото	
<b>Территория, прилегающая к зданию</b>	<i>ДЧ-И (К,О,С)</i>	План №1 (1-7)	1-7	ремонт (текущий, капитальный)

\* указывается: ДП-В - доступно полностью всем; ДП-И (К, О, С, Г, У) – доступно полностью избирательно (указать категории инвалидов); ДЧ-В - доступно частично всем; ДЧ-И (К, О, С, Г, У) – доступно частично избирательно (указать категории инвалидов); ДУ - доступно условно, ВНД - недоступно



*\*\*указывается один из вариантов: не нуждается; ремонт (текущий, капитальный); индивидуальное решение с ТСР; технические решения невозможны – организация альтернативной формы обслуживания*

**Комментарий к заключению: Территория, прилегающая к зданию ДЧ-И (К, О, С), требуется ремонт асфальтового покрытия на территории объекта.**



**I Результаты обследования:**

**3. Входа (входов) в здание**

**4. Муниципального казенного общеобразовательного учреждения**

**«Средняя общеобразовательная школа №13»**

**Ставропольский край Нефтекумский район а.Новкус – Артезиан улица Комсомольская**

**32А**

№ п/п	Наименование функционально-планировочного элемента	Наличие элемента			Выявленные нарушения и замечания		Работы по адаптации объектов	
		есть/нет	№ на плане	№ фото	Содержание	Значимо для инвалида (категория)	Содержание	Виды работ
2.1	Лестница (наружная)	есть	План №1 (5,6)	5,6	-	-	-	-
2.2	Пандус (наружный)	есть	План №1 (7)	7	-	-	-	-
2.3	Входная площадка (перед дверью)	есть	План №1 (8,9)	8,9	-	-	-	-
2.4	Дверь (входная)	есть	План №1 (10,11)	10,11	-	-	-	-
2.5	Тамбур	нет	План №2 (1)	12	-	-	-	-
	Общие требования к зоне							

**II Заключение по зоне:**

Наименование структурно-функциональной зоны	Состояние доступности* (к пункту 3.4 Акта обследования ОСИ)	Приложение		Рекомендации по адаптации (вид работы)** к пункту 4.1 Акта обследования ОСИ
		№ на плане	№ фото	
<b>Зона входа (входов) в здание</b>	<i>ДП-В</i>	План №1 (5-11) План №2 (1)	5-12	-

\* указывается: ДП-В - доступно полностью всем; ДП-И (К, О, С, Г, У) – доступно полностью избирательно (указать категории инвалидов); ДЧ-В - доступно частично всем; ДЧ-И (К, О, С, Г, У) – доступно частично избирательно (указать категории инвалидов); ДУ - доступно условно, ВНД - недоступно

\*\*указывается один из вариантов: не нуждается; ремонт (текущий, капитальный); индивидуальное решение с ТСР; технические решения невозможны – организация альтернативной формы обслуживания

**Комментарий к заключению: Входная зона доступна полностью всем категориям (К, О, С, Г, У)**



**I Результаты обследования:**

**3. Пути (путей) движения внутри здания (в т.ч. путей эвакуации)**

**Муниципальное казенное общеобразовательное учреждение**

**«Средняя общеобразовательная школа №13»**

**Ставропольский край Нефтекумский район а.Новкус – Артезиан улица Комсомольская**  
**32А**

№ п/п	Наименование функционально-планировочного элемента	Наличие элемента			Выявленные нарушения и замечания		Работы по адаптации объектов	
		есть/нет	№ на плане	№ фото	Содержание	Значимо для инвалидов (категория)	Содержание	Виды работ
3.1	Коридор (вестибюль, зона ожидания, галерея, балкон)	есть	План №2 (2)	13		отсутствует необходимость в приспособлении		
3.2	Лестница (внутри здания)	есть				отсутствует необходимость в приспособлении		
3.3	Пандус (внутри здания)	нет			нет	отсутствует необходимость в приспособлении		
3.4	Лифт пассажирский (или подъемник)	нет			нет	отсутствует необходимость в приспособлении		
3.5	Дверь	есть	План №2 (3,4,5, 6)	14,15 16,17				
3.6	Пути эвакуации (в т.ч. зоны безопасности)	есть	План №2 (7)	18	-	-	-	-
	Общие требования к зоне							

**II Заключение по зоне:**

Наименование структурно-функциональной зоны	Состояние доступности* (к пункту 3.4 Акта обследования ОСИ)	Приложение		Рекомендации по адаптации (вид работы)** к пункту 4.1 Акта обследования ОСИ
		№ на плане	№ фото	
Пути (путей) движения внутри объекта (в т.ч. путей эвакуации)	ДП-В	План № 2 (2-7)	13-18	

\* указывается: ДП-В - доступно полностью всем; ДП-И (К, О, С, Г, У) – доступно полностью избирательно (указать категории инвалидов); ДЧ-В - доступно частично всем; ДЧ-И (К, О, С, Г, У) – доступно частично избирательно (указать категории инвалидов); ДУ - доступно условно, ВНД - недоступно

\*\*указывается один из вариантов: не нуждается; ремонт (текущий, капитальный); индивидуальное решение с ТСР; технические решения невозможны – организация альтернативной формы обслуживания

**Комментарий к заключению: Пути движения внутри здания доступны полностью всем категориям (К, О, С, Г, У)**



**I. Результаты обследования:**

**4. Зоны целевого назначения объекта (целевого посещения объекта)**

**Муниципальное казенное общеобразовательное учреждение**

**«Средняя общеобразовательная школа №13»**

**Ставропольский край Нефтекумский район а.Новкус – Артезиан улица Комсомольская**

**32А**

№ п/п	Наименование функционально-планировочного элемента	Наличие элемента			Выявленные нарушения и замечания		Работы по адаптации объектов	
		есть/ нет	№ на плане	№ фото	Содержание	Значимо для инвалида (категория)	Содержание	Виды работ
4.1	Кабинетная форма обслуживания (групповое помещение)	есть	План №2 (8)	-	-	-	-	-
4.2	Зальная форма обслуживания (музыкальный зал)	нет	План №2 (9)	-	-	-	-	-
4.3	Прилавочная форма обслуживания	нет	-	-	-	-	-	-
4.4	Форма обслуживания с перемещением по маршруту	нет	-	-	-	-	-	-
4.5	Кабина индивидуального обслуживания	нет	-	-	-	-	-	-
	Общие требования к зоне							

**II Заключение по зоне:**

Наименование структурно-функциональной зоны	Состояние доступности* (к пункту 3.4 Акта обследования ОСИ)	Приложение		Рекомендации по адаптации (вид работы)** к пункту 4.1 Акта обследования ОСИ
		№ на плане	№ фото	
Зона целевого назначения объекта (целевого посещения объекта)	ДП-В	План №2 (8-9)	19-22	-

\* указывается: ДП-В - доступно полностью всем; ДП-И (К, О, С, Г, У) – доступно полностью избирательно (указать категории инвалидов); ДЧ-В - доступно частично всем; ДЧ-И (К, О, С, Г, У) – доступно частично избирательно (указать категории инвалидов); ДУ - доступно условно, ВНД - недоступно

\*\*указывается один из вариантов: не нуждается; ремонт (текущий, капитальный); индивидуальное решение с ТСР; технические решения невозможны – организация альтернативной формы обслуживания

**Комментарий к заключению: Зона целевого назначения объекта (целевого посещения объекта) доступна полностью всем категориям (К, О, С, Г, У)**



**I. Результаты обследования:**

**5. Санитарно-гигиенических помещений**

**Муниципальное казенное общеобразовательное учреждение**

**«Средняя общеобразовательная школа №13»**

**Ставропольский край Нефтекумский район а.Новкус – Артезиан улица Комсомольская**

**32А**

№ п/п	Наименование функционально-планировочного элемента	Наличие элемента			Выявленные нарушения и замечания		Работы по адаптации объектов	
		есть/нет	№ на плане	№ фото	Содержание	Значимо для инвалидов (категория)	Содержание	Виды работ
5.1	Туалетная комната (включая умывальную)	есть	План №2	-	индивидуальное решение с ТСП	К, О	индивидуальное решение с ТСП	-
5.2	Душевая/ ванная комната	нет	-	-	-	-	-	-
5.3	Бытовая комната (гардеробная)	нет	-	-	-	-	-	-
	Общие требования к зоне							

**II Заключение по зоне:**

Наименование структурно-функциональной зоны	Состояние доступности* (к пункту 3.4 Акта обследования ОСИ)	Приложение		Рекомендации по адаптации (вид работы)**к пункту 4.1 Акта обследования ОСИ
		№ на плане	№ фото	
Санитарно-гигиеническое помещение	ДЧ-В (К,О, Г, У,С)	План №2 (10-11)	23 - 27	индивидуальное решение с ТСП

\* указывается: ДП-В - доступно полностью всем; ДП-И (К, О, С, Г, У) – доступно полностью избирательно (указать категории инвалидов); ДЧ-В - доступно частично всем; ДЧ-И (К, О, С, Г, У) – доступно частично избирательно (указать категории инвалидов); ДУ - доступно условно, ВНД - недоступно

\*\*указывается один из вариантов: не нуждается; ремонт (текущий, капитальный); индивидуальное решение с ТСП; технические решения невозможны – организация альтернативной формы обслуживания

**Комментарий к заключению: Санитарно-гигиеническое помещение доступно полностью всем категориям (К, О, С, Г, У), для (К, О) индивидуальное решение с ТСП**



**I Результаты обследования:**

**6. Системы информации на объекте**  
**Муниципальное казенное общеобразовательное учреждение**  
**«Средняя общеобразовательная школа №13»**

**Ставропольский край Нефтекумский район а.Новкус – Артезиан улица Комсомольская**  
**32А**

№	Наименование функционально-планировочного элемента	Наличие элемента			Выявленные нарушения и замечания		Работы по адаптации объектов	
		есть/нет	№ на плане	№ фото	Содержание	Значимо для инвалида (категория)	Содержание	Виды работ
6.1	Визуальные средства	есть	План №1 (12,13, 14)	7,8	на входе №1 установлена таблица с шрифтом Брайля для слепых и слабовидящих	-	-	-
6.2	Акустические средства	нет	-	-	-	-	-	-
6.3	Тактильные средства	нет	-	-	-	-	-	-
	Общие требования к зоне							

**II Заключение по зоне:**

Наименование структурно-функциональной зоны	Состояние доступности* (к пункту 3.4 Акта обследования ОСИ)	Приложение		Рекомендации по адаптации (вид работы)** к пункту 4.1 Акта обследования ОСИ
		№ на плане	№ фото	
Системы информации на объекте	ДП-В	План №1 (12-15)	28-31	

\* указывается: ДП-В - доступно полностью всем; ДП-И (К, О, С, Г, У) – доступно полностью избирательно (указать категории инвалидов); ДЧ-В - доступно частично всем; ДЧ-И (К, О, С, Г, У) – доступно частично избирательно (указать категории инвалидов); ДУ - доступно условно, ВНД - недоступно

\*\*указывается один из вариантов: не нуждается; ремонт (текущий, капитальный); индивидуальное решение с ТСР; технические решения невозможны – организация альтернативной формы обслуживания

**Комментарий к заключению: Системы информации на объекте доступны полностью всем категориям (К, О, С, Г, У)**





Пандус при входе в МКОУ СОШ №13





Табличка Брайля при входе в МКОУ СОШ №13



ВЫХОД

МКОУ СОШ 13

**ТОЧКА РОСТА**

МКОУ СОШ 13

**ТОЧКА РОСТА**

МКОУ СОШ 13

**ТОЧКА РОСТА**

МКОУ СОШ 13

**ТОЧКА РОСТА**

Информационно-образовательный центр  
МКОУ СОШ 13

Информационно-образовательный центр  
МКОУ СОШ 13

Информационно-образовательный центр  
МКОУ СОШ 13

Информационно-образовательный центр  
МКОУ СОШ 13

Информационно-образовательный центр  
МКОУ СОШ 13

Информационно-образовательный центр  
МКОУ СОШ 13

Учебный журнал 2021 г.

101
102
103
104
112

**РАБОТА**

Информационно-образовательный центр  
МКОУ СОШ 13

Информационно-образовательный центр  
МКОУ СОШ 13

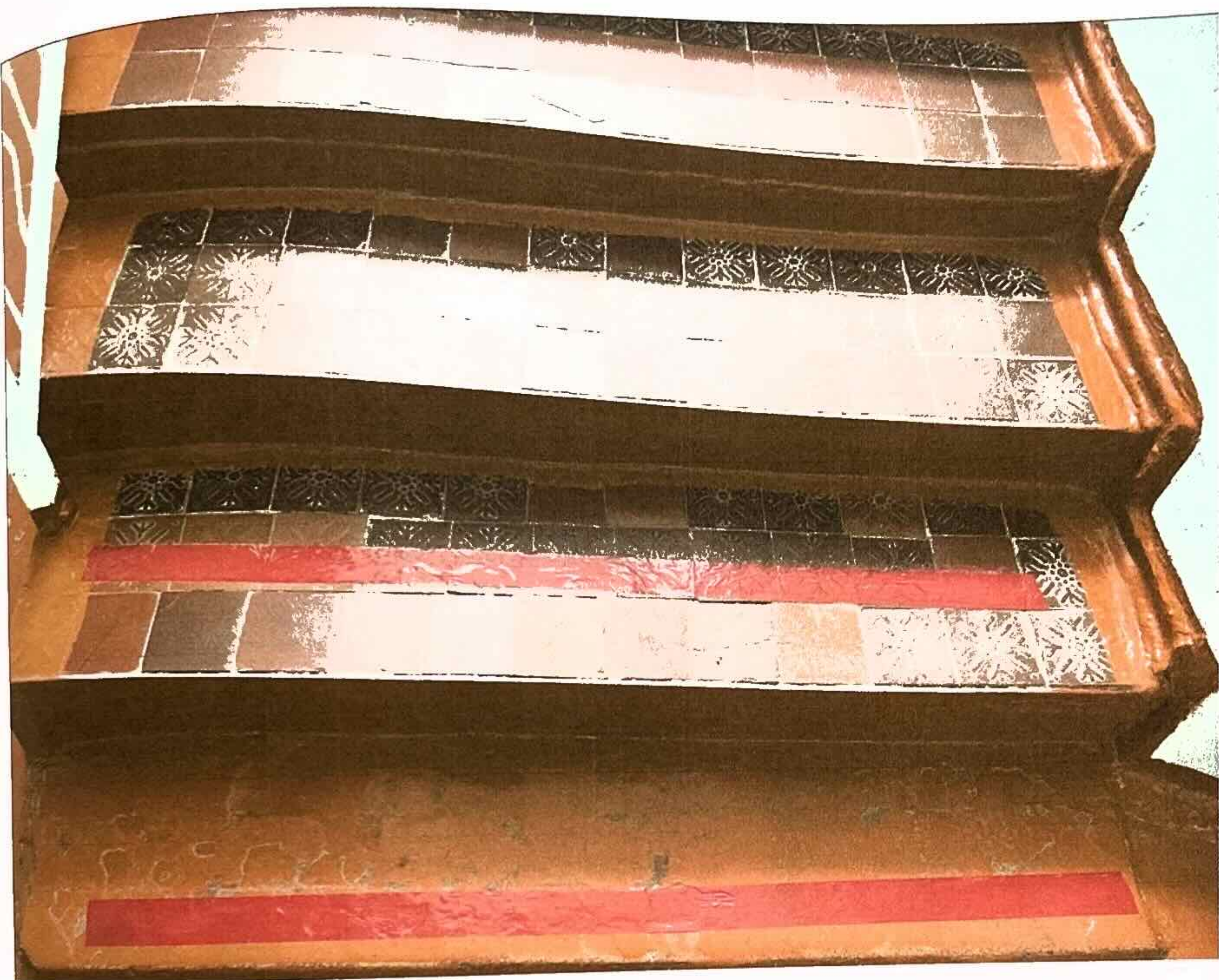
Информационно-образовательный центр  
МКОУ СОШ 13





«Опасность» между коридорами школы





Осторожно! Подъем на лестницу

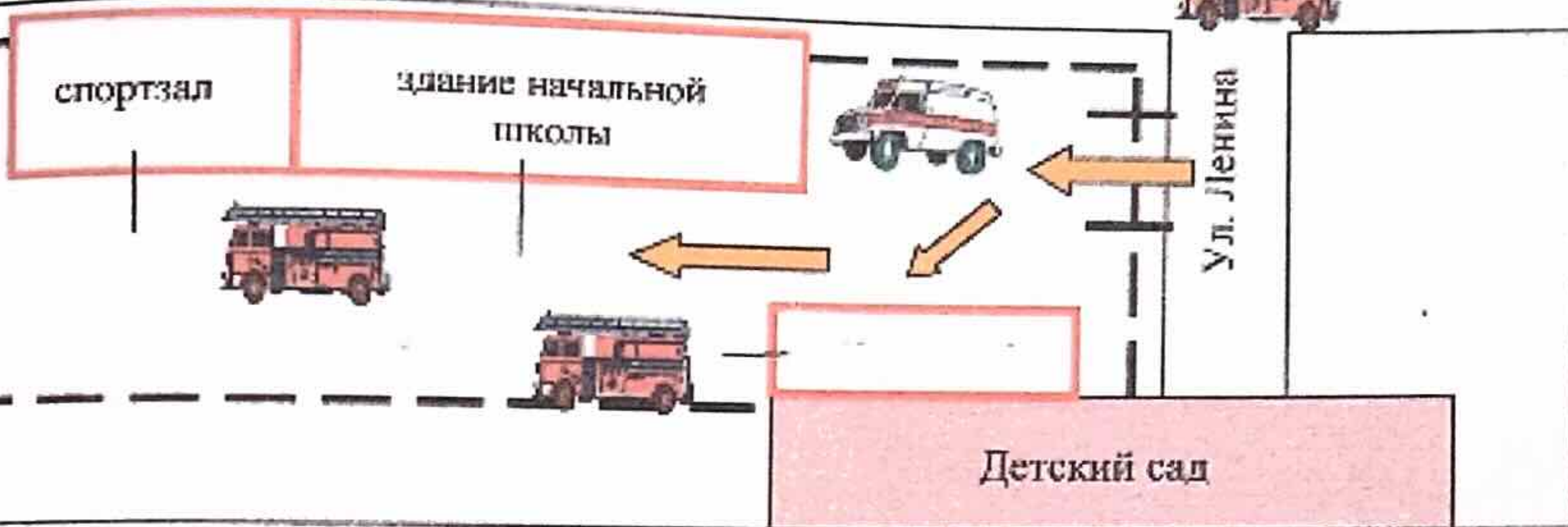




# Схема расположения на территории МОУ СОШ №13 а. Повкус-Артезиан зданий, строений сооружений, стоянок автотранспорта, подъездных путей.

Приложение

ул. Магросова



ул. Комсомольская



ул. Советская (федеральная трасса)

Частный сектор в.л. Степной

### Условные обозначения



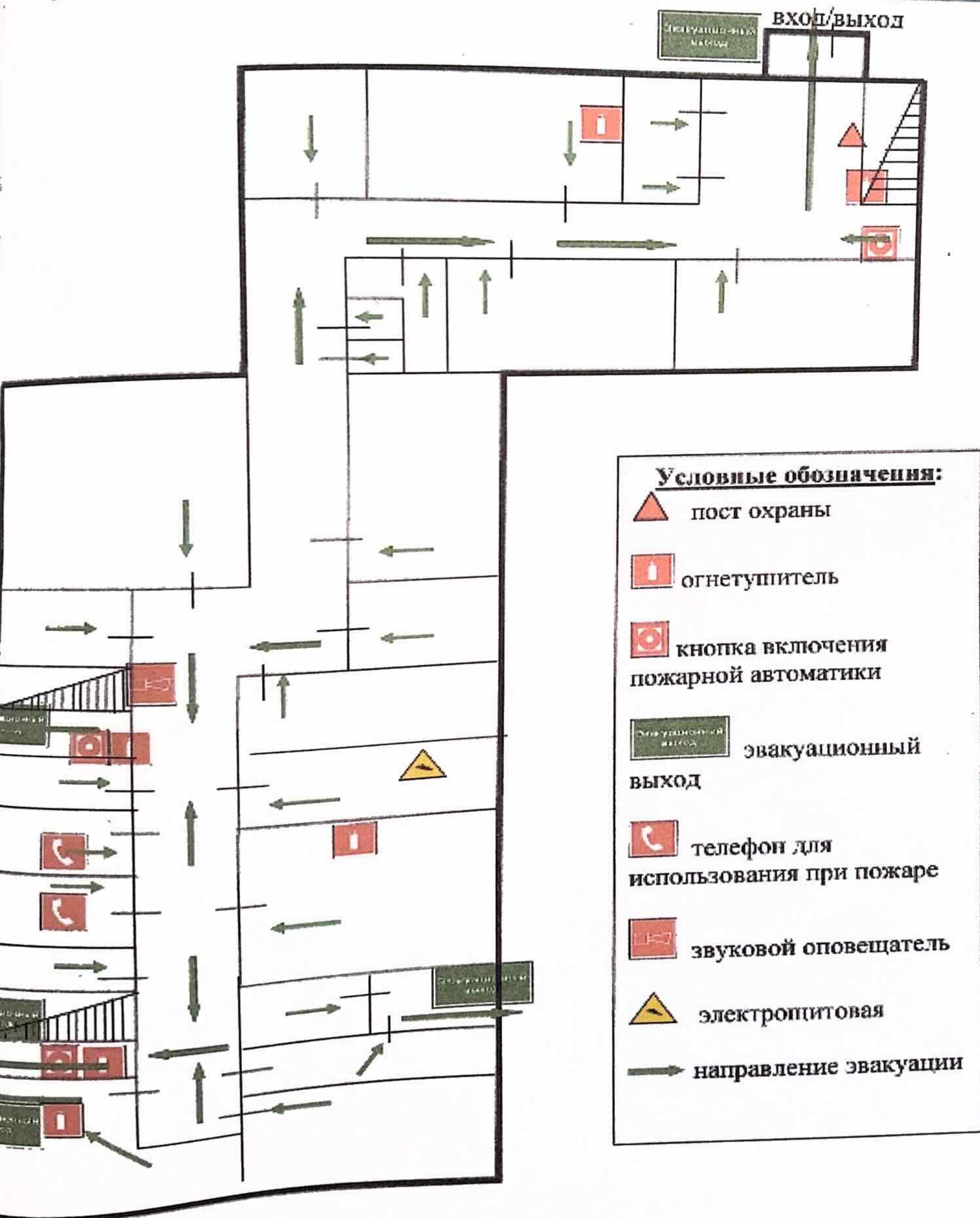
подъездные пути;  
границы территории;



границы зданий;  
газоны, цветники



Поэтажный план – первый этаж основного здания МОУ СОШ №13





Поэтажный план – второй этаж основного здания МОУ СОШ №13



**Условные обозначения:**

-  направление эвакуации
-  огнетушитель
-  кнопка включения пожарной автоматики
-  эвакуационный выход
-  звуковой оповещатель